

社團法人中華民國自閉症總會

星聲星語

第26期

中華民國一〇五年一月出刊【印刷品】

發行人：洪美珍 理事長 編輯：潘怡伶、陳偉青、廖宜珊、王本玲、梁君瑜 核准立案：台內社字第8504979號
電話：(02) 2394-4258 傳真：(02) 2394-4392 網址：www.autism.org.tw
E-mail：autism@seed.net.tw 郵政劃撥：18827249 地址：10075臺北市中正區寧波西街62號3樓



- 你我手牽手看見世界—畫作及攝影作品展覽開幕式暨記者會，由本會 美珍理事長(中間左1)偕同立法院副院長洪秀柱(中間右1起)、衛生福利部國民健康署婦幼健康組林莉玲科長、本會副理事長朱靜嫻、特邀作者鍾華瑄小姐、台北市政府社會局身心障礙者福利科劉冠宏股長、本會監事林鴻達，及衛生福利部社會及家庭署祝建芳副署長(左2起)、臺北市議會郭昭巖議員、財團法人新光吳火獅文教基金會陸榕副執行長(左3)及本會秘書長潘怡伶(左7)，共同為本次活動進行揭幕。

【目錄】

最新消息

- ※105年度活動預告 P2
- ※星兒工坊-義賣商品介紹 P3
- 本會活動
- ※2015你我手牽手 看見星世界 P4
- ※大專校院自閉症學生輔導計畫 P5
- ※自閉症者願薦推舒壓推廣課程 P6
- ※星兒工坊近期活動暨學員心得分享 P7-9
- 國外團體參訪本會活動-日本、大陸、香港 P10-11
- 志工協助本會活動 P12-13

資訊新站

- ※守護心智障礙者健康 P14
- ※書籍分享-除不盡的愛/作者：陳淑芬 P15-16
- 團體會員名單 P17-18
- 捐款芳名錄 P19-22



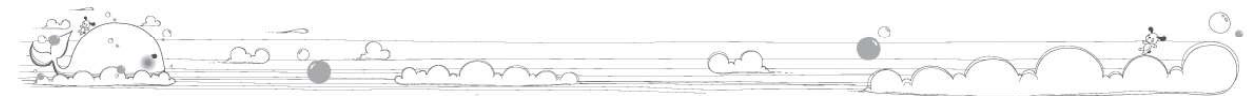
● 104/12/3台北長春扶輪社邀請
洪理事長演講及授贈



● 104/7/19-2015愛星園遊會，現場有星兒歌手
~侯淳之、北七樂團~艾成 王瞳 等等樂團演出 子會中華民國總會台北市第二支會



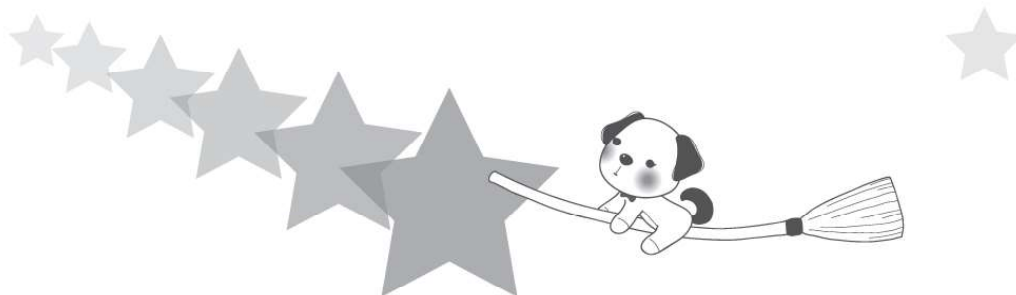
● 104.12.12大手牽小手~感謝國際獅



105 年度活動預告

- 一、「大專院校自閉症學生輔導計畫」，今年度將於3月自閉症友伴及家長團體即將開始，每月一次，協助自閉症學生能適應大專校院之生活及家長能做好準備，現正招募就讀大專校院之自閉症/亞斯伯格學生，請有需要者與我們聯繫。另將協助104學年度應屆畢業之大專校院自閉症/亞斯伯格學生，提早做職場學習及探索，請有需要者與我們聯繫。
- 二、「自閉症者自立生活培力計畫」，今年度將於3月開始，每週一次，訓練自閉症者培養自我倡導、自我決策能力以及自閉症者自力休閒活動等，現正招募18歲以上自閉症者，請有需要者與我們聯繫。
- 三、「自閉症者升學高中職講座及校園巡迴宣導」，今年度將於5月展開「認識自閉症」巡迴宣導列車、「自閉症學生升學高中職講座」，請有需要的學校可以與我們聯繫。
- 四、「2016星星相惜讓愛走動」，本會自民國99年起於每年4月2日（世界自閉症日）前後辦理。今年將邁入第七屆，將於3月26日（六）舉辦，歡迎大家一起與我們宣導、提倡友善環境-守護自閉兒需要您和我。

以上活動如欲知詳情，請逕上本會官網(<http://www.autism.org.tw>)
或來電本會，洽詢專線：02-2394-4258，謝謝!!





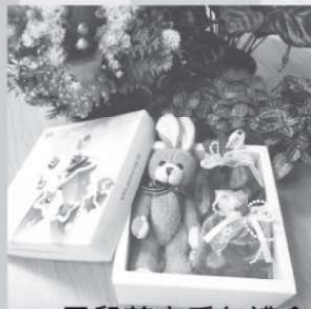
星兒快樂生日

中華民國自閉症總會 附設星兒工作坊

自閉症者就像是來自不同星球的星兒們
我們常因不夠了解他們而產生誤會
因此我們成立了「星兒工作坊」
讓這些大孩子在離開學校後有個能學習的地方



好彩頭
350 元



星兒草本香包禮盒
300 元



餅乾禮盒(起司棒)
400 元



星兒茶香果臘禮盒
300 元



桌上型小盆栽
200 元

另有客製化商品
歡迎來電洽詢
產品花色僅供參考

您的每份愛心
都是星兒們莫大個鼓勵

會址：台北市中正區寧波西街62號3樓
電話：(02)2394-4258

2015 你我手牽手 看見星世界

許多自閉症者對於色彩和景物常有獨特且細膩的觀察，進而創作出許多令人驚艷的作品，因此，為了鼓勵自閉症者從事藝術創作，並且讓社會大眾能夠透過作品感受自閉症者的生命故事、看見星兒們眼中獨特的美麗世界，本會於104年11月29日假台北火車站南二門廣場舉辦此次繪畫暨攝影作品甄選展覽活動的開幕典禮。

本次甄選活動從將近五百幅的繪畫及攝影作品中評選出四十幅，並展出特邀作品三幅，於開幕典禮進行頒獎，頒獎典禮中也穿插自閉症者的音樂、舞蹈及樂器表演，不僅讓社會大眾看見自閉症者更多元的面貌，也從頒獎及表演的過程中，提升自閉症者的自信，為自閉症者增能與充權。

此次獲獎作品於104年11月27日~104年12月30日在台北火車站東側藝文走廊進行為期一個月的展覽，每日瀏覽人次約1,500人，共達51,000瀏覽人次，許多獲獎者也到現場開心的與自己的作品合影，讓人感受到其對自我肯定的滿足，同時，透過展覽現場的作品介紹卡以及自閉症宣導短文，也讓本會所倡導的自閉症議題傳遞給更多人所知。



● 畫作品評審

● 攝影作品的評審

● 頒發獲獎者獎狀

● 理事長與獲獎者合影



● 星兒大使 侯淳之

● 開場表演-小貝殼樂團

● 演藝新秀官志威

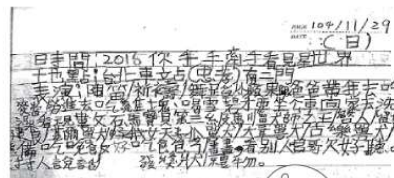
● 星兒特攻隊



● 鍾華瑄小姐，經本會推薦參賽並榮獲美國鳳凰城2015年身心障礙人士藝術家創作競賽第二名



● 社會大眾駐足欣賞



大專校院自閉症學生輔導計畫

本會於今年度的大專校院自閉症學生輔導計畫中，安排了自閉症學生及家長在大專校院的各個階段中不同的支持與協助。於104年七月份辦理的「大專校院自閉症學生升學適應準備講座暨輔導人員專業知能研習」的座談會中，提供了包括身障甄試的入學體制說明以及自閉症學生輔導策略分享，其中，座談會中邀請了就讀大專校院的自閉症學生及家長分享其親身經驗，獲得熱烈的回應，參與的家長及學生認為座談的分享對於在入學前的適應準備有很大的幫助。

大專校院不同於過往學習階段，開放且自由的環境往往讓自閉症學生在剛入學時面臨較多適應上的困擾，因此，本會也在暑期於致理技術學院辦理了為期五天的「入學準備營」，營隊中模擬了大專校院的空堂時間、小組討論以及上台簡報等活動，讓學生能對於大專校院的生活有所準備，降低其入學後的適應問題。參加學生也認為從營隊中了解到大專生活的樣貌。

入學後，本會也延續了去年度所辦理的「自閉症大學生友伴團體」及「家長支持團體」，團體成員中包含了大一到大四的學生及學生家長，透過每個月一次的聚會，分享彼此的生活、經驗與資訊，形成一個相互帶領與成長的團體。為了能夠持續提供自閉症學生在大專校院的支持與輔導，並給予即將入學的新生相關的服務與資訊，本會在105年度也繼續辦理大專校院自閉症學生的支持輔導服務。



● 家長支持團體



● 自閉症大學生友伴團體



● 大專校院自閉症學生升學適應準備講座暨輔導人員專業知能研習」的座談會



● 大專自閉症學生入學準備營

顛薦椎治療

靜坐即打坐，對於無法專心於特定事物上的人來說是個簡單又值得一試的妙方。對於初入門的打坐學習者而言，首先需要準備一個大小剛好、軟硬適中的坐墊。至於打坐的姿勢切記要保持挺直放鬆不可彎腰弓背，再者打坐時要保持思緒平靜，身形如山。或者在打坐前減少食量，甚至禁食一餐也是無妨的。但對於始終無法入門或對於打坐不感興趣，卻又深受身心健康或功能障礙困擾及需求者，不妨考慮由顛薦椎開始。

顛薦椎治療，又稱薦椎治療，是一種輕柔和緩但功能強大的徒手療法，其應用範圍廣泛。亦可針對一般大眾及身心障礙者進行。本會邀請專業治療師於12月16日在本會針對自閉症(含心智障礙)者特別量身設計自閉症者顛薦椎舒壓推廣課程。藉由引導自閉症(含心智障礙)者的心靈整合，針對其體功能障礙以及情緒障礙、行為障礙、學習障礙等，以極為輕小的力道平衡中樞神經系統，進而增進神經系統與內分泌系統的機能，提升整體健康狀態，強化本身自我癒合能力。



★顛薦椎舒壓課程之服務使用者1



★顛薦椎舒壓課程之服務使用者2

透過本次推廣課程問卷回收分析，參與對象家長、身心障礙機構、學校及有興趣之社會大眾，其中有92%表示喜歡本次活動，並希望未來可以繼續辦理類似的活動課程以達身心靈整合之目的。在建議及回饋中，多數家長表示希望可以再增加或延長示範及家長實作的時間長度，未來在辦理類似活動上會再注意時間分配與流程規劃，讓家長能有更充裕的時間做實作練習。

- ★自閉症者顛薦椎推廣課程-講師授課(左)
- ★自閉症者顛薦椎推廣課程-示範演練(右)





本會活動 26期

★參加新北市立新北特殊教育學校，由柯建興老師帶領的2015 EKS DAY運動 (特奧籃球融合訓練營)



★理事長發放星兒們一人一盒中秋禮盒及一件背心



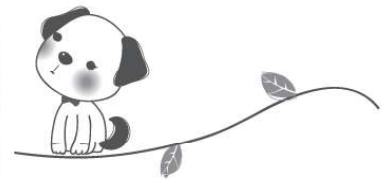
★星兒工坊今年第二次參加『六福送愛 歡樂圓夢』
歲末感恩愛心公益活動，學員與家長們至六福村樂園遊玩一天



★葉營運長招待星兒們至E7PLAY三重館同樂，及一起欣賞
記不德劇團表演，歡慶聖誕節



★星兒工坊辦理一年一度之一家一菜聖誕聯歡會，與家長們同樂共度佳節



★104年下半年度家長會，星兒工坊固定每半年舉辦一次家長會，定期與家長們溝通與交流



★每月舉辦生日派對，由當月壽星訂購想吃的餐食或點心，並於生日當天與大家一同慶祝，同時夥伴們會親筆寫下小卡或祝福的話語表達祝賀之意。



參訪活動

104/8/7-R | 2510インターアクトクラブ2015 參訪

日本R | 2510インターアクトクラブ2015 至本會參訪，與星兒們互相交流，一同製作押花書籤、帶動唱、互動及星兒們的陶笛和舞蹈表演，最後感謝日本朋友帶來的伴手禮

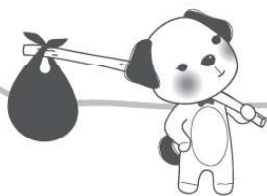


104/9/4 深圳市自閉症研究會至本會參訪





104/10/16香港團體特殊學習需要家長協會至本會參訪



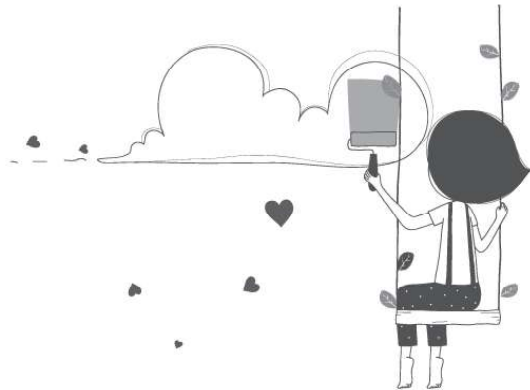
104/11/7深州市自閉症研究會,組織華南片區的 5個省份, 10座城市, 16家機構負責人, 共計20人,前來參訪總會,做二岸協助自閉症者的交流!





志工活動

104/7/27千慧&尚鳳來當志工



104/9/10 三樓粉刷

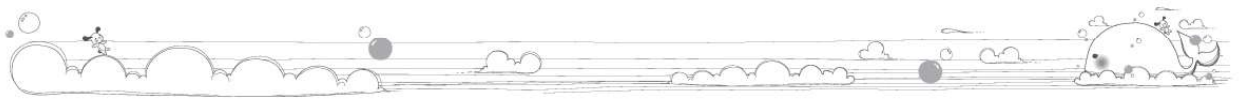


104/10/19
摩斯漢堡.安心食品股份有限公司.志工



104/11/11
康橋中學七年級自主山訓
，結合公益，爬山同時幫
自閉症總會募發票





104/12/2 萬華社大~C哈快樂社到西門町的紅樓，為自閉症總會募發票



104/12/9 震旦行捐贈的新桌椅



資訊新站

守護心智障礙者健康—「心智障礙者精神醫療服務品質改善計畫」正式啟動

衛福部自104年6月起委託全國共5家醫療機構辦理「心智障礙者精神醫療服務品質改善計畫」，各受補助機構需增聘專責之精神專科醫師、心理師、個案管理師，針對18歲以下具心智障礙照護需求個案，提供整合性精神醫療服務，服務項目包括：設置特別門診、個案追蹤管理、結合地區其他醫療機構與身心障礙福利機構及中、小學學校等建立雙向轉診（介）之照護模式，發展從住院、門診延續至社區照護的持續性服務，以提供其適切、效率、良好品質之精神醫療服務。

<http://www.mohw.gov.tw/news/531450201>

臺北市105學年度學前身心障礙幼兒入幼兒園鑑定及安置

年齡資格：

- (一) 普通班：市立幼兒園及公立國民小學附幼(含國立臺北教育大學實小附幼及政治大學實小附幼)
：年滿2足歲以上尚未滿6足歲（民國99年9月2日至103年9月1日出生者）之身心障礙（含發展遲緩）幼兒。
- (二) 特幼班、特殊教育學校幼兒部：年滿2足歲以上尚未滿6足歲（民國99年9月2日至103年9月1日出生者）之身心障礙(含發展遲緩)幼兒。

相關資訊：

臺北市政府特殊教育科；

電話：27256346、27256347或臺北市市民熱線1999轉6346、6347

臺北市立文山特殊教育學校（南區特教資源中心）

86615183轉706、707、708、713、717

網址<http://163.21.199.247/web/sser/> 電郵信箱:sser706@gmail.com

<http://www.eirrc.gov.taipei/ct.asp?xItem=143522711&ctNode=77068&mp=100049>



【第三屆萬海慈善身障者才藝徵選大賽】報名簡章

參賽資格：

- 1、報名資格需為具中華民國籍、年滿18歲、領有身心障礙手冊的人士。
- 2、得以「個人」或「團體」（限10人「含」以下團體、且成員皆須為身心障礙者）組隊報名，唯同一人同一屆僅限一次代表出賽，已獲本會優選獎項者則需於隔一屆始能重複報名參加。
- 3、有關附件資料須檢附齊全，資料通過審核者將通知進入下階段評選，資格不符者不另通知或退件，檢附資料將由本會統一保存或銷毀。
- 4、獲得優選獎項者需同意於當年度7~12月間及隔年度全年期間配合參與最少3場本會辦理公益服務活動，或至學校、監所、養護機構、醫療院所等場所進行公益演出。
- 5.徵選項目：分為「器樂」、「歌唱」、「肢體表演」等三類分別進行徵選

相關資訊：<http://charity.wanhai.com/html/20151228.html>





書籍名稱

除不盡的愛：台灣雨人與特教媽媽的六堂課

作者：陳淑芬 追蹤作者 新功能介紹

出版社：聯合文學 訂閱出版社新書快訊

新功能介紹

出版日期：2015/01/26

語言：繁體中文



內容簡介

太陽媽媽，四十歲轉讀特教，只為更瞭解自閉症兒子
 雨人兒子，開根號運算能力宛如人體電腦，被稱為台灣「雨人」
 關於愛與牽掛的六堂生命故事，翻轉你對「教育」與「成就」的定義
 一次搭乘捷運，自閉症兒子無意間造成乘客恐慌騷動
 媽媽決定親自提筆，公開這段長達二十四年的珍貴故事
 沒有人天生就有耐心與愛心，也沒有人天生就不具備耐心與愛心。

她只是個平凡母親，曾對自閉症一無所知，面對自閉症兒子如脫韁野馬的行為，曾經逃避、不耐煩、羞恥、自責、情緒暴烈、羨慕其他父母.....

自閉症孩子不僅有天才的一面，也有許多勸也勸不住、改也改不來的怪癖行為。

太陽媽媽選擇勇敢告白，生命中的烏雲霧霾終將化為滋潤的雨水，豐富兩段顛簸卻勇敢的人生。

教育自閉症孩子不是一件簡單的事。

兒子愛看老師絲襪、買東西不懂得付錢、穿著長裙趴趴走，惹得媽媽疲於奔命、四處道歉，又愛出門雲遊四海，讓媽媽一天到晚接到派出所打來關切的電話.....

但是他開根號的能力就像一台小電腦、能夠獨自旅行，最遠到達屏東、更懂得安慰被壓力逼得大哭的媽媽.....

二十四年，從逃避到面對；從手足無措到大方分享，雖然苦惱依舊存在，但她懂得學習與考驗和平共處。擁有獨一無二的兒子，是生命中最美的祝福、永遠的驚喜。

太陽媽媽教室

親子默契篇

- ☆口語表達不佳：透過「選擇題」理解感受
- ☆適度滿足要求：「鞭子」就是「胡蘿蔔」
- ☆分析溝通模式：同一句話多種情境，媽媽變身「猜心」高手
- ☆瞭解觸覺防衛：與不喜歡被碰觸的孩子溝通

學習篇

- ☆發掘長處：利用孩子的優勢能力達成有效率的學習
- ☆代名詞困難：說話分不清你、我、他，另闢蹊徑依然達陣
- ☆成功吸引：考試鐘響卻不願進教室應試，可以不打不罵，快速解決
- ☆約法三章：在工場學習卻天天遲到，如何養成守時觀念？

生活技能篇

- ☆給他釣竿：爸媽難免不在家，教孩子自己填飽肚子
- ☆分擔家務：訓練孩子幫忙打掃
- ☆在家坐不住：如何訓練孩子獨自搭乘交通工具出門遊玩
- ☆吃飯不專心：顧著寫數字，如何勸孩子放下手邊的事先吃飯？

難以啟齒的怪癖篇

- ☆收集保特瓶山：家裡被快過期的飲料塞滿，爸爸設法讓孩子放棄收藏
- ☆穿長裙出門趴趴走：被鄰居關心性向，不必灌輸性別刻板觀念
- ☆順手牽羊：去大賣場買東西不懂得付錢，如何矯正物權概念？
- ☆喜歡看、摸絲襪：被當成變態，如何解決？

本書特色

- ★「媽媽筆記」：同時兼具母親與特教老師觀點，解讀自閉症孩子一舉一動
- ★「媽媽的真心話」：不再逃避！誠實告白內心情緒，最赤裸真實的自閉症家庭生命故事
- ★「媽媽密技」：養兒二十四年摸索而成，私房撇步總整理

作者介紹/簡介

陳淑芬

一九六〇年生，輔仁大學圖書館學系畢業，曾任貿易廠商外貿主管、保險理財顧問、台北縣板橋市市民代表候選人、代理代課教師等。一九九〇年兒子出生，並於六歲確診自閉症後，毅然轉換跑道，於二〇〇〇年考入台北市立師範學院特教師資班，後攻讀台北市立教育大學身心障礙教育學系碩士、台北市立大學教育學系博士。撰有碩士論文《整合遊戲團體對增進高功能自閉症兒童口語溝通能力之研究》及博士論文《永不放棄希望：一位自閉症者母親之生命敘說》。曾獲頒新北市一〇三年模範母親，現為小學特教教師。



團體會員名單



基隆市自閉症家長協會

* 地址：202基隆市中正區義一路67之7號3樓
* 電話：02-2422-9680
* 傳真：02-2422-6367

台北市自閉症家長協會

* 地址：103台北市大同區酒泉街189號
* 電話：02-2595-3937 02-2595-3786
* 傳真：02-2594-7374

台灣肯納自閉症基金會

* 地址：112臺北市北投區行義路129號
* 電話：02-2874-1699
* 傳真：02-2874-8177

台北市自閉兒社會福利基金會

* 地址：105台北市八德路四段306號8樓
* 電話：02-2528-5266
* 傳真：02-2528-5268

新北市自閉症服務協進會

* 地址：241新北市三重區溪尾街109號3樓
* 電話：02-8985-5768 02-8985-7688
* 傳真：02-8985-5764

桃園市自閉症協進會

* 地址：330桃園區南華街77號9樓之1
* 電話：03-338-6117
* 傳真：03-338-9383

桃園市智障者家長協會

* 地址：330桃園市桃園區延壽街143巷12號1樓
* 電話：03-369-9135
* 傳真：03-379-9361

新竹市自閉症協進會

* 地址：300新竹市東南街142巷28號2樓
* 電話：03-561-1095
* 傳真：03-561-9305

新竹縣智障福利協進會

* 地址：314新竹縣竹東鎮大林路227號
* 電話：03-510-4057
* 傳真：03-510-0440

苗栗縣自閉症協進會

* 地址：350苗栗縣竹南鎮環山路二段10號
* 電話：037-475-604
* 傳真：037-470-045

台中市自閉症教育協進會

* 地址：408台中市南屯區東興路一段450號
* 電話：04-2472-3219 04-2471-5873
* 傳真：04-2472-3214

彰化縣自閉症肯納家長協會

* 地址：500彰化市陳稜路207號
* 電話：04-722-3460
* 傳真：04-720-2851

南投縣自閉症關懷協會

* 地址：542南投縣草屯鎮和興一街22號4樓
* 電話：049-230-4537
* 傳真：049-230-2026

嘉義市關懷自閉症協會

* 地址：600嘉義市永樂五街24號
* 電話：05-284-2090 05-284-3978
* 傳真：05-284-4063

台南市自閉症協進會

* 地址：700台南市永福路2段81巷1號2樓
* 電話：06-228-8719
* 傳真：06-280-5149

高雄市自閉症協進會

* 地址：800高雄市新興區中正三路28號9樓
* 電話：07-236-7763 07-238-6782
* 傳真：07-236-3775

星星兒社會福利基金會

* 地址：801高雄市前金區六合二路152巷19號
* 電話：07-216-5278 07-636-2319
* 傳真：07-216-5279

屏東縣自閉症協進會

* 地址：900屏東縣屏東市建豐路180巷35號5樓
* 電話：08-735-1024
* 傳真：08-735-1025

臺東縣自閉症協進會

* 地址：950台東市中華路一段684號台東大學T313室
* 電話：089-342-330 089-342-217
* 傳真：089-348-658

臺東縣耕心者關懷協會

* 地址：955台東縣鹿野鄉瑞隆村新源路49巷51號
* 電話：089-580615
* 傳真：089-580615

花蓮縣自閉症協會

* 地址：970花蓮市商校街178號
* 電話：03-831-1353
* 傳真：03-834-1494

花蓮縣智障福利協進會

* 地址：970花蓮縣花蓮市球峯二路238號
* 電話：03-823-7756
* 傳真：03-822-4728

宜蘭縣自閉症者福利協進會

* 地址：260宜蘭縣宜蘭市民權路1段65號4樓
* 電話：03-935-6672
* 傳真：03-933-3794



中華民國自閉症總會

信用卡 單次/定期 捐款授權書

立案字號：台內社字第8504979號

填表日期：____年____月____日 介紹人：_____

商店代號：01-250-0201-4 中華民國自閉症總會

一、授權人基本資料：

捐款人姓名：_____

持卡人簽名：_____

信用卡卡號：_____

信用卡有效期限：西元____年____月

VISA MASTER JCB U卡 AE

授權號碼：_____ (持卡人請勿填寫)

地址：_____

電話：() _____ () _____

二、捐款方式：

- (一) 月繳型：_____元，採每月固定繳納一次/自民國____年____月起。
- (二) 隨性：_____元，僅捐這一次。
- (三) 每季(三個月)捐款一次 _____元/自民國____年____月起。
- (四) 每半年捐款一次 _____元/自民國____年____月起。
- (五) 每年捐款一次 _____元/自民國____年____月起。

三、收據寄送

收據抬頭：_____

年度捐款收據(隔年元月寄發，以利報稅) 逐次開立寄發

免寄收據

四、本會取得您的資料後，將完整安全儲存於內部資料庫中，並防止未經授權人員之接觸。未經過您的同意，本會不會將您非公開之資料透露給本會之外的第三者。

五、您的每一筆捐款皆定期於本會會訊及官網辦理公開徵信，刊登捐贈人之基本資料(包括捐贈者名稱或姓名、捐贈財物、捐贈年月及捐贈用途)

。是否願意公開徵信： 是 否。

六、若要停止捐款，請來電通知。

* 授權信用卡定期捐款條款：

本人茲授權「中華民國自閉症總會」及信用卡中心，符自本人信用卡進行之捐款扣繳；並於每月15日前，自本人信用卡內自動付款作業。

中華民國自閉症總會

電話：(02) 2394-4258 傳真：(02) 2394-4392

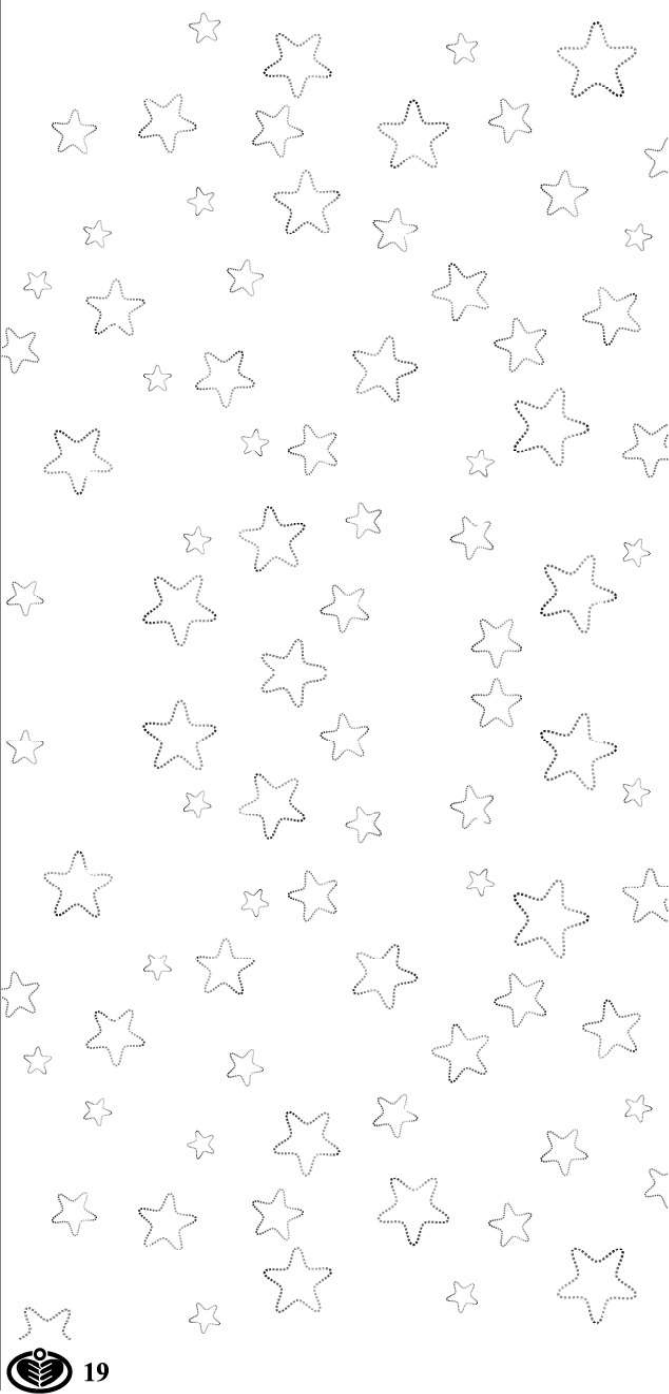
地址：10075 臺北市中正區寧波西街62號3樓

感謝您對於總會的支持，謝謝！

捐款芳名錄

104年6月~104年12月份捐款收據明細表-自閉症總會			
臺北市政府社會局「星語傳愛」勸募活動			
勸募許可文號:北市社團字第10303036300號			
日期	收據	姓名	金額
104/6/8	4512	善心人氏	400
104/6/9	4514	家樂緣企業社	1,454
104/6/9	4515	善心人氏	7,000
104/6/9	4516	潘怡伶	1,900
104/6/18	4518	郭怡君	100
104/6/18	4519	宋秀文	2,090
104/6/22	4520	劉文祥	600
104/7/13	4525	劉文祥	1,000
104/7/13	4526	家樂緣企業社	536
104/7/13	4527	潘怡伶	5,700
104/7/17	4528	郭怡君	100
104/7/21	4529	數字店商股份有限公司 統編:24759756	200
104/7/22	4530	袁志章	3,000
104/7/22	4532	簡子玲	6,000
104/7/22	4533	李麗緯	3,000
104/7/22	4534	劉信猷	12,000
104/7/22	4535	私立佳欣北新幼兒園	10,000
104/8/6	4539	善心人氏	600
104/8/6	4540	統一星巴克	4,840
104/8/6	4541	無名氏	500
104/8/22	4556	郭怡君	100
104/9/10	4564	黃秀榕	15,000
104/9/10	4565	廖美華	200
104/9/10	4566	紫竹萱	115
104/9/10	4567	潘怡伶	15,200
104/9/21	4575	郭怡君	100
104/9/25	4576	鄭秉豪	1,000
104/9/25	4577	黃惠婷	1,200
104/9/25	4578	林金賢	200
104/9/25	4579	陳俊淵	500
104/10/6	4582	蕭慶華	20,000
104/10/6	4583	包志華	3,800
104/10/7	4585	善心人氏	500
104/10/8	4586	善心人氏	200
104/10/8	4587	高亞印刷實業有限公司	420
104/10/16	4590	蕭慶華	18,000
104/10/16	4591	特殊學校需要家長協會	8,068
104/10/21	4596	郭怡君	100
104/10/28	4597	救國團萬華區團委會	3,213
104/10/30	4598	潘怡伶	4,000
104/10/30	4599	漁爸爸企業社	1,109
104/10/30	4600	國立新竹特殊教育學校	1,000
104/11/2	4603	邱德威	2,000
104/11/9	4609	王幼玲	3,200
104/11/17	4618	善心人氏	3,315
104/11/24	4619	陳奕安	3,000
104/11/24	4620	潘怡伶	1,900
104/11/25	4622	郭怡君	100
104/12/4	4628	鄭秉豪	500
104/12/4	4629	尤慈慧	1,000
104/12/4	4630	吳方瑜	1,000
104/12/9	4632	潘怡伶	1,900
104/12/19	4664	郭怡君	100
104/12/18	4665	潘琪明	6,000
104/12/18	4666	林瑞龍	1,440
104/12/18	4667	鄭溪順	2,400
104/12/18	4668	鄭仁德	400

104/12/18	4669	余琪蕙	6,000
104/12/18	4670	林輝山	6,000
104/12/18	4671	蕭揚江	18,000
104/12/18	4672	林桂鳳	12,000
104/12/18	4673	劉麗萍	1,500
104/12/18	4675	鄭金猷	1,500
104/12/18	4676	陳致嘉	12,000
104/12/18	4677	陳韋翔	12,000
104/12/30	4690	楊金鳳	100
104/12/30	4691	孫穎潔	3,000
104/12/30	4692	鄭秉豪	500



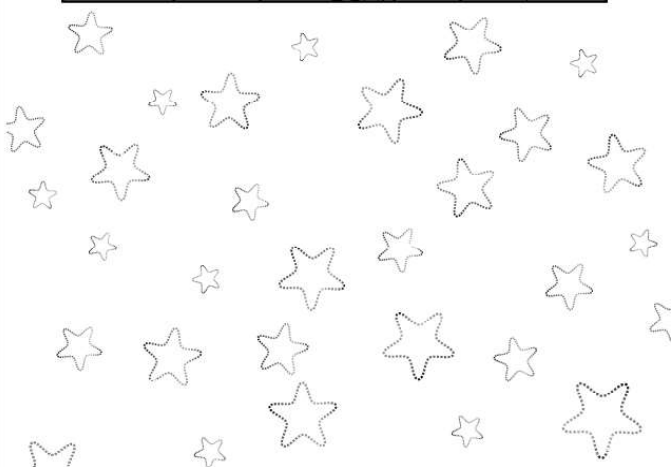
捐款芳名錄

104年6月~104年12月份捐款收據明細表-自閉症總會			
日期	收據	姓名	金額/物品
104/6/3	4510	陳菊妹	100
104/6/3	4511	財金資訊股份有限公司	100,000
104/6/9	4513	展煜實業有限公司	500
104/6/17	4517	尤慧慧	500
104/6/25	4521	台灣東芝國際採購股份有限公司	5,000
104/6/26	4522	吳牧桓	500
104/6/27	4523	蔣尚運	500
104/7/3	4524	展煜實業有限公司	500
104/7/24	4537	吳牧桓	500
104/8/3	4538	王淑鈴	500
104/8/6	4542	善心人氏	3,610
104/8/6	4543	黃美儀	1,000
104/8/6	4544	展煜實業有限公司	500
104/8/6	4545	蘇愛子	300
104/8/11	4546	財團法人新光吳火獅文教基金會 統編:73982269	70,000
104/8/11	4547	財團法人吳善賢文教公益基金會	10,000
104/8/11	4549	潘李月麗	全家便利商店-商品禮券五百圓整
104/8/13	4550	郭筱薇	100
104/8/17	4551	盧文章	1,000
104/8/18	4553	微乾有限公司	1,000
104/8/18	4554	吳牧桓	500
104/8/22	4555	很多很多人	4,000
104/8/22	4557	善心人氏	100
104/8/25	4558	李春茂	500
104/8/31	4559	財團法人萬海航運社會福利慈善 事業基金會	30,000
104/9/4	4560	展煜實業有限公司	500
104/9/8	4561	劉玉英	1,000
104/9/10	4562	童友志	2,000
104/9/10	4569	黃秀榕	懷舊經典-台灣歌謠- 魅力鋼琴小提琴二人組-雙CD 100片
104/9/11	4570	廖信策	1,500
104/9/12	4571	郭筱薇	100
104/9/12	4572	花茹	10,000
104/9/18	4573	吳牧桓	500
104/9/21	4574	成東閣.楊誌光	100
104/10/2	4580	潘秀萍	1,000
104/10/5	4581	展煜實業有限公司	500
104/10/7	4584	馮士庸	100
104/10/20	4592	中華電信工會	3,000
104/10/21	4593	何兆芬	30,000
104/10/21	4594	社團法人台灣公益團體自律聯盟	用途:電子發票捐贈 1.ACER-102年Q3A1-811 7.9吋平板 電腦兩台(市價8900元/台幣含稅) 2.讀卡機兩台(市價NT\$1575/台幣含稅) 3.OTG連接線兩條(市價\$19元/台幣含稅)
104/11/5	4604	展煜實業有限公司	500
104/11/6	4605	黃美儀	1,000
104/11/9	4606	蘇愛子	300
104/11/10	4610	肇慶市端州區小海龜兒童潛能培 訓中心	10
104/11/12	4611	Marcus Schenk ac 02079355	1,000
104/11/12	4612	吳牧桓	500
104/11/13	4613	張燦紅	2,000
104/11/14	4614	劉文祥	50
104/11/14	4615	何麗文	430
104/11/16	4616	吳敦義	10,000
104/11/17	4617	王挺濤	200
104/11/25	4621	蘇愛子	300
104/11/30	4624	柏昆精密工業有限公司	100,000
104/12/4	4625	許灝杖	200
104/12/4	4627	展煜實業有限公司	500
104/12/9	4631	震旦行股份有限公司	辦公家具乙批
104/12/9	4634	善心人氏	9,800
104/12/9	4635	善心人氏	38,510
104/12/9	4636	善心人氏	50,000
104/12/9	4637	善心人氏	20,000
104/12/9	4638	善心人氏	10,000
104/12/9	4639	善心人氏	50,000
104/12/9	4640	善心人氏	10,000
104/12/9	4641	善心人氏	30,000
104/12/9	4642	善心人氏	50,000
104/12/9	4643	善心人氏	20,000
104/12/9	4644	善心人氏	30,000
104/12/9	4645	善心人氏	50,000
104/12/9	4646	善心人氏	20,000
104/12/9	4647	善心人氏	20,000
104/12/9	4648	善心人氏	20,000
104/12/9	4649	善心人氏	10,000
104/12/9	4650	善心人氏	30,000
104/12/9	4651	善心人氏	20,000
104/12/9	4652	善心人氏	26,090
104/12/9	4653	善心人氏	13,910
104/12/9	4654	善心人氏	7,580
104/12/9	4655	何瑞坤	2,000
104/12/11	4656	林楷龍	3,000
104/12/15	4658	高鍾富	500
104/12/15	4660	國際獅子會中華民國總會台北市 第二支會	60,000
104/12/16	4661	威揚補習班	10,000
104/12/17	4662	善心人氏	500
104/12/18	4663	統一星巴克復興區	20,400
104/12/21	4678	叢林樂園有限公司	16,000
104/12/22	4680	陳貞榮	10,000
104/12/23	4681	葉富貞	10,000
104/12/23	4682	江寶華	10,000
104/12/25	4683	台灣東芝國際採購股份有限公司	5,000
104/12/25	4684	高鍾富	1,500
104/12/25	4685	蘇愛子	300
104/12/28	4686	吳牧桓	500
104/12/28	4687	善心人氏	192
104/12/29	4688	陳有安	500
104/12/29	4689	陳科廷	500
104/12/31	4693	善心人氏	1,000
104/12/31	4694	陳偉青	1,000

捐款芳名錄

104年6月~104年12月份捐款收據明細表-星兒工坊			
日期	收據	姓名	金額
104/6/5	3327	善心人氏	3,847
104/6/5	3328	善心人氏	2,517
104/6/5	3329	善心人氏	4,200
104/6/5	3330	楊秋蜜	5,000
104/6/9	3331	善心人氏	4,290
104/6/15	3332	台灣仁本禮儀公司	300
104/6/26	3333	善心人氏	2,555
104/6/26	3334	善心人氏	1,983
104/6/26	3335	善心人氏	6,529
104/6/26	3336	善心人氏	1,130
104/6/26	3337	善心人氏	3,909
104/6/26	3338	善心人氏	5,388
104/6/26	3339	張聲傑	1,000
104/7/2	3340	善心人氏	4,697
104/7/2	3341	善心人氏	4,015
104/7/2	3342	楊秋蜜	5,000
104/7/2	3343	善心人氏	3,127
104/7/16	3344	善心人氏	3,201
104/7/16	3345	善心人氏	220
104/7/16	3346	善心人氏	5,838
104/7/23	3347	善心人氏	4,703
104/7/23	3348	善心人氏	1,342
104/7/23	3349	善心人氏	2,434
104/7/30	3350	善心人氏	3,798
104/7/30	3351	善心人氏	3,019
104/7/30	3352	善心人氏	3,217
104/8/6	3353	善心人氏	2,505
104/8/6	3354	善心人氏	623
104/8/6	3355	善心人氏	2,884
104/8/6	3357	楊秋蜜	5,000
104/8/10	3358	張聲傑	1,000
104/8/14	3359	善心人氏	1,245
104/8/14	3360	善心人氏	1,313
104/8/14	3361	善心人氏	1,322
104/8/20	3362	善心人氏	4,118
104/8/20	3364	善心人氏	612
104/8/20	3365	善心人氏	4,166
104/8/20	3366	張聲傑	1,000
104/8/27	3367	善心人氏	784
104/8/27	3368	善心人氏	3,978
104/9/3	3369	善心人氏	5,898
104/9/3	3370	善心人氏	3,176
104/9/3	3371	楊秋蜜	5,000
104/9/3	3372	鉅豐汽車零件有限公司	3,000
104/9/10	3373	善心人氏	2,766
104/9/10	3374	善心人氏	2,749
104/9/10	3375	善心人氏	450
104/9/18	3376	善心人氏	4,117
104/9/18	3377	善心人氏	485
104/9/18	3378	善心人氏	880
104/9/18	3379	張聲傑	1,000
104/9/24	3380	善心人氏	7,786
104/9/24	3381	善心人氏	4,811
104/9/24	3382	善心人氏	4,892
104/10/1	3383	善心人氏	2,270
104/10/1	3384	善心人氏	3,432
104/10/8	3385	楊秋蜜	5,000
104/10/8	3386	善心人氏	5,478
104/10/8	3387	善心人氏	1,103
104/10/8	3388	善心人氏	1,251

104/10/15	3389	善心人氏	1,051
104/10/15	3390	善心人氏	742
104/10/15	3391	善心人氏	3,709
104/10/22	3392	善心人氏	2,163
104/10/22	3393	善心人氏	1,355
104/10/22	3395	張聲傑	1,000
104/10/30	3396	善心人氏	5,201
104/10/30	3397	善心人氏	1,560
104/10/30	3398	善心人氏	2,290
104/11/3	3399	楊秋蜜	5,000
104/11/6	3400	善心人氏	378
104/11/6	3401	善心人氏	3,424
104/11/6	3402	善心人氏	3,473
104/11/17	3403	善心人氏	1,095
104/11/17	3404	善心人氏	450
104/11/17	3405	善心人氏	2,391
104/11/19	3406	善心人氏	3,622
104/11/19	3407	善心人氏	3,718
104/11/19	3408	善心人氏	1,807
104/11/26	3409	善心人氏	4,393
104/11/26	3410	善心人氏	2,484
104/11/26	3411	善心人氏	1,325
104/12/9	3412	善心人氏	4,039
104/12/9	3413	善心人氏	2,780
104/12/9	3414	善心人氏	5,821
104/12/9	3415	善心人氏	5,092
104/12/9	3416	楊秋蜜	5,000
104/12/11	3417	善心人氏	4,723
104/12/11	3418	善心人氏	1,365
104/12/11	3419	善心人氏	305
104/12/11	3420	張聲傑	1,000
104/12/21	3421	善心人氏	6,510
104/12/21	3422	善心人氏	2,675
104/12/21	3423	善心人氏	6,908
104/12/21	3424	黃秀榕	1,000
104/12/21	3426	王貴蘭	200
104/12/21	3427	善心人氏	300
104/12/28	3428	善心人氏	400
104/12/28	3429	善心人氏	3,795
104/12/28	3430	張聲傑	1,000
104/12/31	3431	善心人氏	7,853
104/12/31	3432	善心人氏	345
104/12/31	3433	善心人氏	7,033



捐款芳名錄

104年6月~104年12月份捐物明細		
日期	姓名	物品
104/6/3	心肝寶貝傢飾咖啡館	發票43張
104/6/9	潘導遊及馬來西亞貴賓及領隊Ms.SIA PEI KEE	發票54張
104/6/17	褚陳寶貴	發票45張
104/6/23	潘導遊及馬來西亞貴賓及領隊Ms.Lim Ket Teng	發票28張
104/6/30	熱心民眾	除濕蛋十大衛時鐘各一個
104/7/23	褚陳寶貴	發票57張
104/7/27	潘導遊及馬來西亞貴賓領隊MR.LOH WAI HONG	發票63張
104/7/30	心肝寶貝傢飾咖啡館	發票47張
104/8/15	合迪股份有限公司	發票143張
104/8/20	廖美榮	中獎發票1張
104/8/25	心肝寶貝傢飾咖啡館	發票43張
104/8/30	紫竹萱	發票68張
104/9/7	心肝寶貝傢飾咖啡館	發票97張
104/9/11	潘導遊與馬來西亞貴賓(8.30~9.5來台旅遊期間)	發票17張
104/9/11	林澤農	發票80張
104/9/27	紫竹萱	發票45張
104/10/7	紫竹萱	發票43張
104/10/25	心肝寶貝傢飾咖啡館	發票56張
104/10/28	救國團萬華區團委會	發票1410張
104/11/2	芳林貿易股份有限公司	180張發票
104/11/17	10.1~11.12潘導遊和「新加坡及北京曾比家族」	38張發票
104/11/17	11.2-10.25~11.1潘導遊及馬來西亞貴賓(東馬)	59張發票
104/11/17	林澤農	82張發票
104/11/24	11.18~11.22潘導遊及馬來西亞新山佛光籃球隊	59張發票
104/11/24	心肝寶貝傢飾咖啡館	87張發票
104/11/25	鳳珠如	二手義賣一批
104/12/2	2015.11.24~11.30潘導遊和馬來西亞貴賓	42張發票
104/12/5	紫竹萱	105張發票
104/12/10	2015.12.2~12.7潘導遊及馬來西亞鍾靈校友及其眷屬	38張發票
104/12/21	林澤農	37張發票
104/12/21	2015.12.7~12.12潘導遊及馬來西亞貴賓	60張發票



會址：10075臺北市中正區寧波西街62號3樓
 網址：www.autism.org.tw
 電話：(02) 2394-4258
 傳真：(02) 2394-4392
 信箱：autism@seed.net.tw
 郵政劃撥：18827249



中華民國自閉症總會

服務項目

- 一、促請政府頒訂具體可行之法令條文，加速推動自閉症者之醫療、教育、職訓、就業、就養..等相關權益及福利事宜。
- 二、藉由傳播媒體之宣導，喚起社會大眾，認識自閉症；提供諮詢服務，使相關人員能早期發現、早期療育，並給予接納、關懷、輔導及資助。
- 三、擔任與各基本會員及服務自閉症機構、政府單位之溝通協調角色，並辦理國內外自閉症相關機構之交流聯繫與合作事宜。
- 四、發行有關自閉症之書籍、雜誌或刊物。
- 五、辦理自閉症者之訓練活動課程及服務事項。
- 六、辦理從事自閉症相關工作人員之專業訓練及進修。
- 七、提供相關資料協助及促進醫療機構研究分析自閉症之成因、預防之道，並能給予早期診斷，及時進入療育體系。
- 八、配合相關法令，整合各項資源，使自閉症者能獲得最妥善的服務。

郵政劃撥存款收據

注意事項

- 一、本收據請詳加核對並妥為保管，以便日後查考。
- 二、如欲查詢存款入帳詳情時，請檢附本收據及已填妥之查詢函向各連線郵局辦理。
- 三、本收據各項金額、數字係機器印製，如非機器列印或經塗改或無收款郵局收訖章者無效。

請寄款人注意

- 一、帳號、戶名及寄款人姓名通訊處各欄請詳細填明，以免誤寄；抵付票據之存款，務請於交換前一天存入。
- 二、每筆存款至少須在新台幣十五元以上，且限填至元位為止。
- 三、倘金額塗改時請更換存款單重新填寫。
- 四、本存款單不得黏貼或附寄任何文件。
- 五、本存款金額業經電腦登帳後，不得申請撤回。
- 六、本存款單備供電腦影像處理，請以正楷工整書寫並請勿摺疊。帳戶如需自印存款單，各欄文字及規格必須與本單完全相符；如有不符，各局應婉請寄款人更換郵局印製之存款單填寫，以利處理。
- 七、本存款單帳號與金額欄請以阿拉伯數字書寫。
- 八、帳戶本人在「付款局」所在直轄市或縣（市）以外之行政區域存款，需由帳戶內扣收手續費。

交易代號：0501、0502現金存款 0503票據存款 2212劃撥票據託收

本聯由儲區處存查 360,000張(100張)94.2 210×110mm (80g/m²模) (上亞)保管五年

如果您的孩子出現以下情形 七種以上，請即刻與我們聯繫！

 抗拒正常反應方式	 莫名其妙的笑	 模仿別人說話	 聽而不聞，無反應	 不怕危險
 對疼痛感應遲鈍	 無特別原因卻表現極度哭鬧	 喜歡轉動東西	 不易與人親近	 持續怪異的遊戲方式
 與其他兒童相處困難	 行為固定，拒絕變化	 目光不與人接觸	 態度冷漠	 不願踢球但會堆積木
 操作技巧缺乏一致性	 以手(姿)勢表達需要	 對物體的喜好表現不恰當	 極端好動或過度被動安靜	

會址：10075台北市中正區寧波西街62號3樓
 電話：(02)2394-4258 傳真：(02)2394-4392
 官網：<http://www.autism.org.tw/>
 FB：閉總星兒 <https://www.facebook.com/profile.php?id=100001503558176>



自閉症總會網址

98-04-43-04 郵政劃撥儲金存款單		金額 仟 佰 拾 萬 仟 佰 拾 元		◎寄款人請注意背面說明	
帳號	18827249	金額			◎本收據由電腦印錄請勿填寫
通訊欄 (限與本次存款有關事項)		戶名		郵政劃撥儲金存款收據	
		社團法人中華民國自閉症總會		收款帳號戶名	
		寄款人		存款金額	
		姓名		電腦記錄	
		通 訊 處		經辦局收款戳	
		電話			
		經辦局收款戳			
虛線內備供機器印錄用請勿填寫					